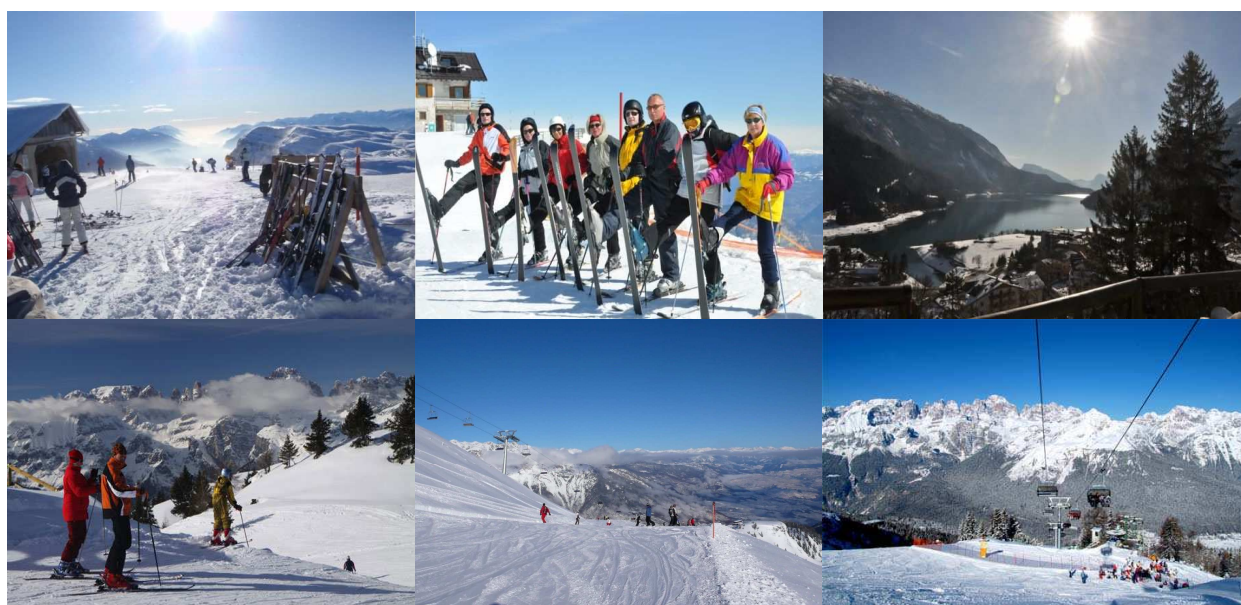




Włochy – Paganella

- **Długość wyjazdu:** 7 dni/ 4 noce na miejscu
- **Zakwaterowanie:** hotel Paganella 3***
- **Miejscowość:** Paganella
- **Termin wyjazdu:** grudzień - marzec
- **Transport:** autokar
- **Wyżywienie:** HB – śniadania plus obiadowe kolacje; jedna kolacja w formie GALI
- **Ilość osób:** 30 -40 plus pilot



PAGANELLA – jest regionem narciarskim wychodzącym naprzeciw narciarzowi i snowboardziście na każdym stopniu zaawansowania. W jego skład wchodzi ośrodki: Andalo, Fai della Paganella i Molveno.

Wiele tam bardzo łatwych tras, idealnych dla stawiających pierwsze kroki i początkujących amatorów białego szaleństwa, nie mniej o średnim zaawansowaniu i w końcu trasy dla prawdziwych ekspertów, znane z tego, że potrafią zweryfikować umiejętności nawet najbardziej zaawansowanego narciarza, czy snowboardzisty. Właśnie dzięki ułożeniu stoków względem słońca Paganella zawdzięcza świetną jakość śniegu i piękną opaleniznę na twarzach narciarzy od stycznia, po koniec marca. Obszar narciarski Paganella posiada nowoczesne, połączone ze sobą wyciągi narciarskie o łącznej przepustowości 27000 osób na godzinę: dwie telekabinę 8 osobowe, 5 wyciągów kanapowych dla 4 osób, pozostałe wyciągi to krzeselka dwu i czterosobowe.

Paganella to młody okręg, zaledwie 10 letni, jednak wyciągi są stale modernizowane, a infrastruktura rozbudowywana. Molveno to przepiękna miejscowość (około 4km od Paganelli), położona nad malowniczym, polodowcowym jeziorem w towarzystwie szpiczastych szczytów Dolomitów. Brak kolejek do wyciągów, szybkie i wygodne, nowoczesne gondole, kanapy, dadzą szansę odpocząć, ale nie pozwolą na nudę.



Proponowany program wyjazdu:

Dzień 1

Spotkanie uczestników wyjazdu w umówionym miejscu w godzinach wieczornych.

Spotkanie z pilotem, krótki briefing odnośnie wyjazdu, rozdanie uczestnikom materiałów na wyjazd.

Autokar będzie oklejony logo Państwa firmy.

Dzień 2

Dojazd do hotelu. Duży baner powitalny Państwa grupy będzie umieszczony nad wejściem głównym do hotelu, treść do ustalenia.

Proponujemy zakwaterowanie w sprawdzonym **hotelu 3*****

Hotel Paganella 3*** www.hotelpaganella.it

Hotel Paganella jest idealnym miejscem na spędzenie zimowego wypoczynku. Ten historyczny obiekt o ponad 400-letniej tradycji to urocze miejsce, gdzie wśród otaczających krajobrazów Dolomitów odzyskać można pełną harmonię. Stylowe, wysmakowane wnętrza, wyrafinowana kuchnia, atrakcyjna strefa wellness i serdeczna atmosfera pozwolą na zregenerowanie sił po aktywnym dniu spędzonym na stoku. Bezpłatny autobus zatrzymuje się przed hotelem. Kategoria lokalna - 3***.

Pokoje są urządzone w stylu alpejskim, z wykorzystaniem naturalnego drewna. Wszystkie posiadają łazienkę z prysznicem lub wanną, wc i bidet, suszarkę do włosów, telewizor, telefon, sejf, bezprzewodowy internet. Część pokoi z balkonem. Możliwe dwie dostawki.



DO DYSPOZYCJI GOŚCI

- recepcja
- lobby z kominkiem
- bar
- restauracja
- piwniczka z winami
- sala telewizyjna
- bezpłatny internet
- biblioteka z salą telewizyjną
- sala konferencyjna
- strefa wellness: prysznic szkocki, sauna, łaźnia parowa, jacuzzi- godziny otwarcia podane lokalnie
- solarium i salon masażu (płatne)
- winda
- narciarnia
- parking

WYŻYWIENIE śniadanie w formie bufetu, 3-daniowa obiadokolacja z bufetem sałatkowym. Napoje do obiadokolacji płatne.

Po zakwaterowaniu w pokojach zapraszamy Państwa klientów na kolację formie GALI w hotelu - kolacja przy świecach, tradycyjna kuchnia regionu, kolacja 5-cio daniowa. następnie czas na odpoczynek, z chętnymi pilot może udać się do miasta, lub zaaranżować zabawę w hotelu.

Dzień 3 – 5

Narciarskie szaleństwo ☺ Wiezorami relaks i rozrywka.

MOŻLIWOŚĆ NIELIMITOWANEGO WYNAJĘCIA SALI KONFERENCYJNEJ!

Ośrodek narciarski Paganella

Masyw górski: Paganella (2125 m)

Ośrodek narciarski: PAGANELLA -60 km różnorodnych długich i wspaniale przygotowanych tras, super nowoczesne wyciągi. Dwie stacje początkowe (2 telekabiny) w centrum miasteczka. Wyciągi dochodzą do wysokości 2200 n.p.m.19 wyciągów przewozi 2600 narciarzy w ciągu godziny. Karuzela narciarska „ Paganella” wchodzi w skład Skipassu Skirama Dolomiti Adamello Brenta. 60km bardzo dobrych różnorodnych tras wśród szczytów Dolomitów Brenta zadowolony każdego narciarza. Karuzela narciarska Paganella jest jedną z najbardziej atrakcyjnych w rejonie Val di Sole. Nowoczesne kabiny, krzesła, brak orczyków, długie atrakcyjne, naśnieżane trasy, w tym 7 km trasa do Fai Paganella, trasy dla początkujących i dzieci, dobrze zaopatrzone schroniska, w tygodniu brak kolejek do wyciągów.... to idealne miejsce na narty. Na trasach Paganelli trenuje amerykańska kadra narodowa na czele z Body Millerem. Trasy narciarskie czynne od grudnia do końca marca.



TRAVEL EXPERIENCE

Ceny karnetów narciarskich:

Dni	Sezon wysoki		Sezon niski		Przed i poza sezonem	
	Dorośli	Juniorzy Seniorzy	Dorośli	Juniorzy Seniorzy	Dorośli	Juniorzy Seniorzy
1	34 €	24/29 €	34 €	24/29 €	31 €	22/26 €
2	65 €	46/55 €	62 €	43/53 €	59 €	41/50 €
3	95 €	67/81 €	89 €	62/76 €	78 €	55/66 €
4	122 €	85/104 €	109 €	76/93 €	89 €	62/76 €
5	145 €	102/123 €	125 €	88/106 €	100 €	70/85 €
6	167 €	117/142 €	141 €	99/120 €	110 €	77/94 €
7	179 €	125/152 €	151 €	106/128 €	118 €	83/100 €

SEZON WYSOKI:

05.02.2012 - 10.03.2012

SEZON NISKI:

03.12.2011 - 11.12.2011, 08.01.2012 - 04.02.2012, 11.03.2012 - 17.03.2012

PRZED I POZA SEZONEM:

Otwarcie sezonu - 02.12.2011, 12.12.2011 - 24.12.2011, 18.03.2012 - koniec sezonu

Skipassy są wystawiane jako tzw. key-card (skipass z chipem) za zwrotną kaucją w wysokości 5 euro.

Dzień 6

Rano śniadanie i wykwaterowanie z pokoi. Bagaże będzie można zostawić w specjalnie przygotowanym do tego pomieszczeniu. Po całym dniu narciarstwa możliwość skorzystania z łaźienki i przebieralni.

Około godziny **18:00** kolacja dla grupy w hotelu i około godziny **19:30** wyjazd do Polski.

Dzień 7

Dojazd do Polski.

ZAKOŃCZENIE IMPREZY



Biuro podróży, wpis do rejestru organizatorów turystyki numer 115, polisa odpowiedzialności cywilnej AXA

SERDECZNIE ZAPRASZAMY!!!