



# Finlandia

## Śnieżna ekspedycja do Laponii

Oferta wyjazdu firmowego

### Podstawowe informacje o ofercie:

- **Długość wyjazdu:** 6 dni ( 5 nocy)
- **Termin:** grudzień – marzec
- **Zakwaterowanie:** hotel 4\*
- **Transport:** samolot
- **Wyżywienie:** FB



Finlandia jest państwem, które wymyka się stereotypom.

Przyroda to największy skarb i główna atrakcja tego kraju. Tysiące jezior, lasy, a na północy tundra i to wszystko jeszcze naprawdę dzikie, mało tknięte ręką człowieka. Do tego łosie, renifery, Laponia i koło podbiegunowe.

Nokia, sauna, skoki narciarskie, ale także (a może przede wszystkim) opiekuńczy system socjalny, wymienita edukacja, społeczna równość i zaawansowanie technologiczne – to znaki rozpoznawcze tego kraju. Podobnie zresztą jak krajów skandynawskich, do których Finlandia jest często mylnie zaliczana.

Laponia to jedno z nielicznych już miejsc w Europie, gdzie człowiek czuje się jakby był na świecie zupełnie sam. Tylko ty, bezgraniczna przestrzeń i pasące się renifery - jeśli potrafisz sobie wyobrazić siebie w takim otoczeniu, Finlandia jest dla ciebie ☺.



### **PROPONOWANY PROGRAM WYJAZDU:**

#### **Dzień 1**

Spotkanie z pilotem na lotnisku Okęcie na 2 godziny przed planowanym. Rozdanie uczestnikom wyjazdu dokumentów i gadżetów wyjazdowych. Wylot z Warszawy zgodnie z rozkładem lotu. Lot z międzylądowaniem w Helsinkach. Lądowanie w Rovaniemi.

Odbiór z lotniska przez lokalnego, przedstawiciela i transfer do hotelu.

#### **Hotel Santa Claus 4\*\*\*\***

[www.hotelsantaclaus.fi](http://www.hotelsantaclaus.fi)

Hotel ten usytuowany jest blisko koła podbiegunowego w centrum Rovaniemi, 10 minut jazdy od wioski Świętego Mikołaja. Oferuje on przestronne, dobrze wyposażone pokoje oraz 3 restauracje serwujące specjały Laponii.

Każdy z klimatyzowanych pokoi w hotelu Santa's Hotel Santa Claus oferuje telewizor z kanałami pay-per-view, minibar, czajnik elektryczny oraz sprzęt do prasowania.

Restauracja Gaissa serwuje nowoczesne dania kuchni fińskiej i specjały Laponii na kolację. Restauracja Bar & Grill ZoomUp oferuje lunch w formie bufetu oraz kolacje z karty. Goście mogą skosztować drinków i lekkich przekąsek w kawiarni Café & Bar Zoomit, czynnej do późnych godzin wieczornych. Goście hotelu mają też do dyspozycji bezpłatną saunę.



## TRAVEL EXPERIENCE

---

Drink powitalny z lodowych szklanek.  
Zakwaterowanie, czas na odpoczynek.

Powitalna kolacja w hotelu w restauracji Gaissa.

### **Dzień 2**

Śniadanie w hotelu

**10:00** – transfer autokarem na miejsce śnieżnych wyścigów samochodowych.  
Grupa zostanie podzielona na 4 mniejsze zespoły.

Krótkie wprowadzenie i szkolenie podczas którego będzie serwowana gorąca kawa na świeżym powietrzu.

Każda grupa będzie miała do wykonania następujące zadania:

1. Przejazd na czas BMW 325 na specjalnie przygotowanym polu lodowym. Najpierw każdy przejdzie szkolenie i będzie jechał pod okiem instruktora. Po kilku przejazdach każdy będzie mógł spróbować przejazdu samemu by uzyskać jak najlepszy czas.
2. Jazda samochodem F2 Toyota Starlet Rally na specjalnie przygotowanym polu lodowym. Uczestnicy będą naśladować Fińskich kierowców rajdowych i uczyć się jak jeździć w śnieżnych warunkach.
3. Zawody drużynowe z na gokartach po lodzie.
4. Zawody na skuterze śnieżnym /Quadzie na specjalnym torze. Każdy nauczy się jeździć jak typowy Lapończyk 😊



W czasie zadań przerwa na lunch w restauracji.

Po wykonanych zadaniach zostaną podsumowane punkty i dla zwycięzców czekają nagrody w lapońskim stylu 😊

**16:00** – transfer powrotny do hotelu ( ok 1 h.)  
Czas na saunę w hotelu i relaks.

Wieczorem 3 daniowa kolacja w hotelu.

### **Dzień 3**

Śniadanie w hotelu.

Wykwaterowanie. W przechowalni bagażowej w hotelu zostaje większość rzeczy.

Uczestnicy zabierają za sobą tylko niezbędne rzeczy na 2 dni i noc.

**10:30** – wyjazd na ekspedycję skuterami śnieżnymi ( 110 km/dzień).

Na 1 skuterze jadą 2 osoby



**12:00-13:00** - postój na kole podbiegunowym w wiosce Świętego Mikołaja.

Spotkanie ze Świętym Mikołajem ☺

**14:00-15:30** - postój na Farmie Reniferów.

Przerwa na lunch w tipi,

Krótkie safari na reniferach ☺



**18:00** – przyjazd do Arctic Snow Hotel, zakwaterowanie

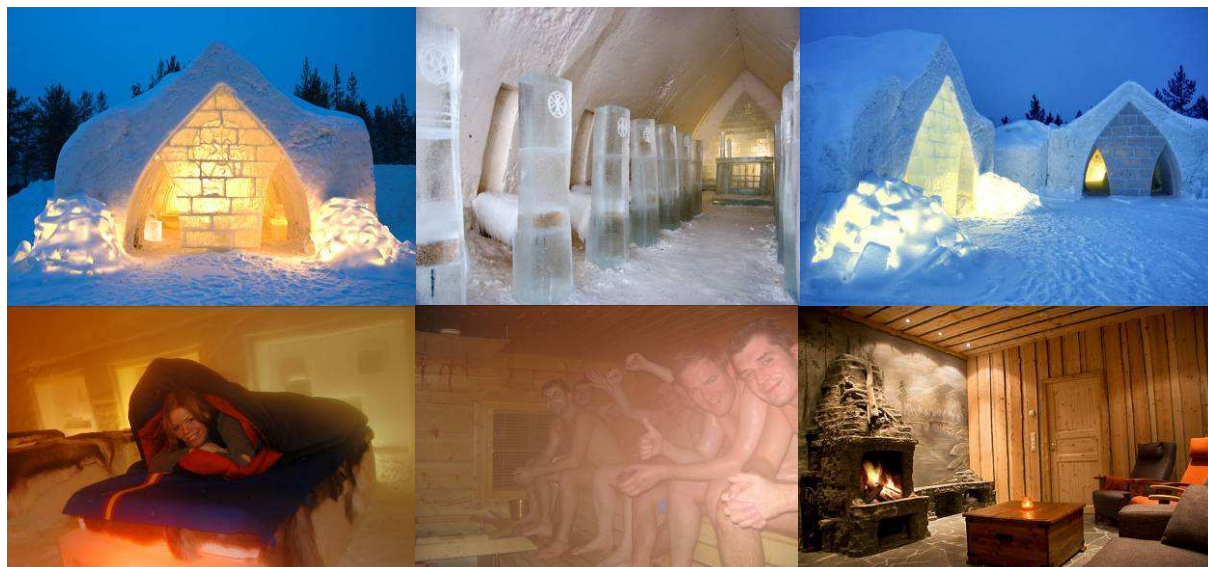
### **Arctic Snow Hotel**

[www.arcticsnowhotel.fi](http://www.arcticsnowhotel.fi)

Ten niezwykle hotel położony jest 26 km od Rovaniemi, w Laponii. Hotel oferuje zakwaterowanie z unikalnych lodowych pokojach. Pokoje są wyposażone w światło elektryczne. Łazienki znajdują się w oddzielnym budynku.

Przy zakwaterowaniu każdy Gość otrzymuje pakiet do spania zawierający bardzo ciepły śpiwór. Temperatura w pokojach waha się od 0 do -5 stopni Celsjusza.

Ciepłe napoje i śniadania serwowane są w budynku głównym, który ma uroczy kominek.



Oprowadzenie po Śnieżnym Zamku i Śnieżnym Kościele.

Poczęstunek drinkiem z Lodowego Baru, a następnie fińska sauna i gorąca kąpiel na świeżym powietrzu.

Dla lubiących ekstremalne przeżycia – śnieżna sauna i pływanie w lodzie.

**20:00** - Kolacja w restauracji, nocleg

### **Dzień 4**

Śniadanie w hotelu

**10:00-12:00** - łowienie ryb pod lodowe i przygotowania do dalszej wyprawy

Kontynuacja ekspedycji skuterami śnieżnymi ( 80 km/dzień)

**14:00-16:30** – postój na farmie Husky.



Lunch na farmie i krótki przejazd saniami zaprzężonymi w Husky.

**19:00** – przyjazd do Lapońskiej Wioski Szamanów

To magiczny świat jak z bajki. Uczestnicy dostaną na miejscu specjalne „paszporty” tej magicznej krainy. Wizyta w szamańskim tipi gdzie szamani zdejmują złe czary i odprawiają rytuały.

Tradycyjna 3 daniowa kolacja lapońska z szamanami w tipi.

## TRAVEL EXPERIENCE

---

Podczas kolacji nielimitowane napoje alkoholowe: czerwone lokalne wino, wódka.

Podczas kolacji Szamani będą wykonywać swoje tradycyjne pieśni yoiku.

W wiosce grupa zostawia skutery śnieżne i wraca do Śnieżnego Hotelu autokarem.

### **Dzień 5**

Śniadanie w hotelu

**10:00** - Wykwaterowanie i transfer autokarem do Kemi na lodołamacz *Sampo*

Sampo, to jedyny na świecie lodołamacz dostępny dla turystów. Pracuje on na północnym wybrzeżu Bothia, nieopodal Kemi.

Podczas rejsu lodołamacz zatrzyma się i grupa zejdzie na lód. Dla odważnych możliwość kąpieli w lodzie w specjalnych kombinezonach.

Każdy uczestnik wyjazdu otrzyma pamiątkowy, specjalny certyfikat brania udziału w ekspedycji łamania lodu w warunkach arktycznych.

Lunch na pokładzie lodołamacza.



**17:30** – transfer autokarem do Rovaniemi, powrót do hotelu

**20:00** – pożegnalna 3 daniowa kolacja w restauracji Nili, spacerem od hotelu

### **Dzień 6**

Śniadanie w hotelu.

Wykwaterowanie i transfer na lotnisko w Rovaniemi.

Przelot do Warszawy z międzylądowaniem w Helsinkach.

### **KONIEC ŚWIADCZEŃ**

**Pakiet zawiera:** przelot samolotem rejsowym w rezerwacji grupowej, zakwaterowanie na 5 nocy w hotelach zgodnych z ofertą, w pokoju DBL, wyżywienie FB – 3 posiłki dziennie, opiekę polskiego pilota TE, lokalnych anglojęzycznych przewodników, transfery i program zgodny z ofertą, ubezpieczenie KL, NW Signal Iduna

## TRAVEL EXPERIENCE

---

**Pakiet nie zawiera:** napoi do posiłków ( w wyjątkiem tego gdzie są ujęte w programie), wydatków własnych, dopłaty do pokoju SGL

### **Informacje podstawowe o Finlandii:**

**Oficjalna nazwa:** Republika Finlandii

**Ustrój:** republika

**Stolica:** Helsinki

**Język:** fiński, szwedzki

**Waluta:** 1 euro (€) = 100 centów

**Ludność:** W Finlandii mieszka 5 223 442 osób.  
Gęstość zaludnienia wynosi 15 mieszk./km<sup>2</sup>.

**Powierzchnia kraju:** 338 145 km<sup>2</sup>.

**Strefa czasowa:** GMT +2.00

Obywatele polscy korzystają z prawa do swobodnego przepływu osób w ramach Unii Europejskiej/ Europejskiego Obszaru Gospodarczego. Dokumentem podróży

uprawnającym do bezwizowego wjazdu i pobytu (niezależnie od jego celu) na terytorium Republiki Finlandii do 90 dni jest paszport bądź dowód osobisty

### **Co ze sobą zabrać:**

- Krem do opalania z wysokim filtrem
- Okulary przeciwsłoneczne
- Ciepłe nakrycie głowy, rękawiczki
- Aparat fotograficzny
- Ciepłe zimowe buty obuwie
- Ciepłe zimowe stroje



Biuro podróży, wpis do rejestru organizatorów turystyki numer 115, polisa odpowiedzialności cywilnej AXA