

# Norwegia

## W krainie fiordów i Trola

- **Dostępność oferty:** maj - wrzesień
- **Długość wyjazdu:** 4 dni, 3 noce na miejscu
- **Zakwaterowanie:** hotel 5\*, pokoje DBL/ SGL
- **Transport:** samolot
- **Wyżywienie:** FB ( 3 posiłki dziennie)



### Informacje ogólne:

Norwegia, leżąca na północnym krańcu Europy, choć geograficznie wcale nie tak odległa od Polski, ciągle pozostaje krajem mało znanym, tajemniczym, a nawet nieco egzotycznym. Po burzliwym okresie wypraw wikingów, ekspansji i odkrywania nowych lądów Norwegia pod koniec średniowiecza usunęła się w cień i na następne kilka wieków w zasadzie zniknęła z kart historii. Ponownie pojawiła się dopiero w latach 70. XX wieku, po odkryciu bogatych złóż ropy naftowej i gazu ziemnego w wodach Morza Północnego. Stąd też może skojarzenia, jakie wiążą się dzisiaj z tym krajem (norweski łosoś, ropa naftowa, wikingowie), dotyczą jego bardzo odległej historii, a z drugiej strony czasów najnowszych.

Norwegia jest przede wszystkim kojarzona z fiordami i dziką, nieskażoną przez człowieka przyrodą. Kraj ma zdecydowanie wyżynno-górzysty charakter, ponad 50% jego powierzchni leży powyżej 600 m n.p.m. Wzdłuż całego państwa ciągną się Góry Skandynawskie (najwyższy szczyt to Galdhopiggen, 2469 m n.p.m.), których najwyższe położone partie są pokryte około 1700 lodowcami. Największy z nich, Jostedalbreen, to równocześnie największy lodowiec Europy kontynentalnej.

Uwielbienie dla natury jest nieodłącznym składnikiem norweskiej tożsamości narodowej. Ponad połowa populacji ma zapewniony dostęp do dach, w szkołach organizowane są corocznie obowiązkowe dni jazdy na nartach, a większość pocztówek wydawanych przez przemysł turystyczny przedstawia raczej krajobrazy niż atrakcje kulturalne.



## Program wyjazdu:

### Dzień 1

Spotkanie uczestników na lotnisku Okęcie w Warszawie o godz. **05:30**, przywitanie z przedstawicielem biura, rozdanie dokumentów podróży.

Wylot bezpośredni do Bergen (linie Norwegian) o godz. **07:00** i lądowanie w Norwegii o godz. **09:25**

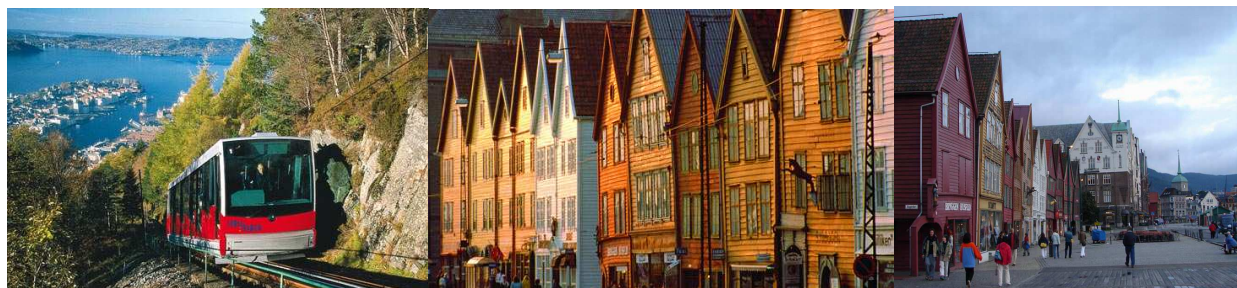
Powitanie na lotnisku przez lokalnego kontrahenta i transfer do centrum Bergen. Autokar przewożący uczestników może być oklejony magnesami z logo firmy.

Zwiedzanie Bergen z polskojęzycznym przewodnikiem. Zwiedzanie Old Bergen i Muzeum Edwarda Griega w Troidhaugen. Przejażdżka kolejką linową Fløibanen i zwiedzanie targu rybnego.



**Bergen** - jest drugim co do wielkości miastem kraju. Nazywane jest bramą do fiordów i znajduje się na liście światowego dziedzictwa UNESCO. Największe atrakcje w Bergen to port Bryggen, kolejka linowa Fløibanen, targ rybny, Muzeum Edwarda Griega w Troidhaugen i drewniany kościół Fantoft.

Bergen jest pełnym historii i tradycji międzynarodowym miastem o uroku i atmosferze małego miasteczka. Natura łączy się tu z kulturą, a życie miejskie jest porywające.



### **Bryggen – nabrzeże hanzeatyckie**

Pierwsze budynki w `Bergen zostały wzniesione przy starym nabrzeżu hanzeatyckim, Bryggen, które od wieków było tętniącą życiem, ważną częścią miasta. W tym szczególnym miejscu, które wpisano na **Listę Światowego Dziedzictwa UNESCO**, znajdują się pozostałości starej zabudowy portowej. Jest to jedna z najbardziej znanych osad średniowiecznych Norwegii.

### **Kolejka linowa Fløibanen i targ rybny**

Krótką przejażdżką kolejką linową Fløibanen z centrum miasta na szczyt góry Fløien (320 metrów nad poziomem morza) to doskonała okazja do podziwiania miasta, gór, fiordów i morza.

Potem można udać się na przyjemny spacer przez urzekającą okolicę i wrócić do zgiełku i wrzawy rybnego targu w Bergen. Stare drewniane domki, które przetrwały do dzisiaj i szczęśliwie przytulają się do zbocza wzgórza, sprawiają, że wędrówka wąskimi uliczkami jest naprawdę niezwykłym przeżyciem, jakiego można doświadczyć tylko tutaj.

Ok. **13:30** lunch w restauracji **Bølgen og Moi** w centrum miasta, serującej danie lokalnej kuchni <http://www.bolgenogmoi.no/index.html?catid=1&subcat=6&undercat=9>

Po lunchu o **15:00** przejazd autokarem do hotelu ( ok. 40 minut ).

### **Hotel Solstrand**

Solstrand Hotel & Bad " położony jest nad brzegiem Bjørnefjorden, tylko 30 km od targu rybnego w Bergen i lotniska. Wyśmienitą lokalizacją Solstrand, jego pięknej okolicy oraz wspaniałym widok na lodowiec Folgefonna fascynowały podróżników już od przeszło stu lat.

Solstrand jest własnością prywatną, prowadzony przez rodzinę Schau-Larsen od 4 pokoleń. Rodzinne silne zaangażowanie, gościnność i troska o gości są znakiem rozpoznawczym Solstrand.



Hotel oferuje dzisiaj ekscytującą mieszankę turystyki, rekreacji i programów rozwoju gospodarki. Kuchnia Solstrands znana jest z pysznych potraw w oparciu o najlepsze składniki z krainy fiordów.

Hotel posiada bogate centrum SPA z urządzeniami do aromaterapii, masażami, okładami, zabiegami kosmetycznymi i centrum odnowy biologicznej z widokiem na fiord. Centrum rekreacyjne obejmuje: kryty i odkryty basen, brodzik dla terapii, łaźnię parową, saunę, solarium, basen lodowy i salę fitness.



Hotel położony jest w przepięknym ogrodzie. Nieopodal hotelu znajdują się szlaki turystyczne, dostępne są łodzie wiosłowe, oraz 9-dolkowe pole golfowe 1 km od hotelu.

Po przejeździe do hotelu ( ok. godz. **15:40**) powitalny drink dla każdego.

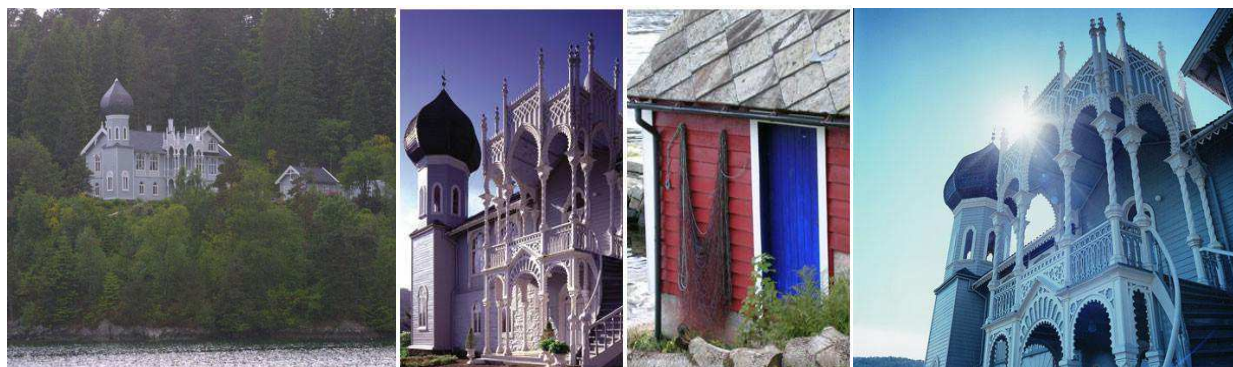
Istnieje także możliwość umieszczenia w pokojach listu powitalnego od firmy.

Po zakwaterowaniu krótki czas na odświeżenie i relaks. Możliwość korzystania z centrum wellness ( basen, sauna, centrum fitness).

O godz. **17:30** spotkanie uczestników w recepcji i prywatna wycieczka pokładzie nowego statku- motorówki Princess. Na motorówce może znajdować się flaga z logo firmy.



Rejs rozpoczyna z przystani w hotelu. Po ok. godzinie grupa dopłyne do malowniczej wysepki **Lysøen**.



**Lysøen** to nazwa posiadłości słynnego norweskiego skrzypka **Ole Bulla** znajdująca się na wyspie o tej samej nazwie, 25km na południe od Bergen. Została urządzona w nadzwyczaj oryginalny sposób, gdyż łączy w sobie elementy stylów architektonicznych z różnych krajów, które odwiedził Bull – zapalony podróżnik. Znajdziemy tu m.in. arabski balkon czy niemieckie okna z witrażami. Przy domu znajduje się również przepiękny park z 13km ścieżek spacerowych. Latem w willi organizowane są koncerty

Krótki indywidualny spacer po wyspie, a następnie o godzinie **19:00** powitalna kolacja w prywatnej barce - restauracji.

Menu składa się z 7 dań w tym szerokiego wyboru owoców morza



Po kolacji o godzinie **21:00** wypłynięcie z powrotem do hotelu.

Przyjazd do hotelu o godzinie **22:00**.

## Dzień 2

Po wczesnym śniadaniu w hotelu dzień pełen atrakcji i aktywności ☺

O **07:50** spotkanie uczestników w hotelu i przejazd do miejscowości Voss. Przyjazd ok. godziny **09:30**.

**Voss** to ładne miasteczko, jest przede wszystkim ośrodkiem sportów zimowych i centrum sportów ekstremalnych Norwegii. Warty zwiedzenia jest XIII wieczny kościół Vangskyrkja, grubość ścian miejscami sięga 2 m, a całość wieńczy ośmiokątna iglica. Wnętrze zachwyca barwną dekoracją.

Przywitanie grupy, przydzielenie ekwipunku ( strój, kaski, wiosła) i czas na przebranie się (całość ok. 30 minut).



**Prosimy pamiętać o zabraniu strojów kąpielowych, do założenia pod stroje do raftingu**

Transfer grupy w górę rzeki, gdzie czeka wszystkich krótkie szkolenie z zasad raftingu, bezpieczeństwa oraz **krótki test pływania**.

Sam czas raftingu to ok 1,5 – 2 h w zależności od poziomu wody w rzece. Im więcej wody tym rafting krótszy bo szybszy ☺ W połowie trasy przerwa na odpoczynek i w tym czasie pontony zostaną przetransportowane przez kawałek rzeki nie nadający się do raftingu.

**13:00** powrót do centrum raftingu gdzie grupa zaczynała przygodę. Czas na przebranie się.



Ok. **13:15** lunch w centrum raftingu.

Ok. godziny na relaks w jacuzzi

**15:15** wyjazd busem do hotelu Solstrand. Przyjazd do hotelu ok. godz. **17:00**

**Hotelowy kompleks SPA** składa się z dwóch części. Pierwszej - **wellness section** (czynna w godz. 07:00 -22:00) z **sauną, basenem, częścią do relaksu** oraz drugiej - **SPA section** - czynnej znacznie krócej.



Ok. **19:30** transfer grupy do centrum Bergen na kolację w słynnej restauracji Enhjørningen.  
<http://www.enhjorningen.no/>

Wieczorem krótki indywidualny spacer po Bergen. Powrót busem do hotelu.

## Dzień 3

Wczesnie rano śniadanie w hotelu.

Następnie o **08:20** spotkanie uczestników przy hotelowym lobby. 3 minutowy spacer na hotelową przystań.

O godzinie **08:30** wypłynięcie statkiem Pilagutt



<http://www.visitjondal.no/pilagutt%20tekniskedata.html>

z przystani hotelu Solstrand do Jondal, przepłynięcie fiordem **Hardangerfjord** (całość trasy – ok. 40 mil morskich). O **10:30** przybędzie do portu w **Jondal**, małego miasteczka, z urokliwymi wąskimi uliczkami, będące bazą wypadową na pobliski lodowiec.

Przejazd minibusem do to **Folgefonn Summer Ski Centre** (19 km)

O godz. **11:00** przyjazd, powitanie przez lokalnego przewodnika, krótkie szkolenie i początek wycieczki. Cały trekking/ wędrowka zajmie nam ok. 4 h.

*Folgefonna Summer Ski Centre znajduje się na lodowcu na wysokości 1200 m npm, 19 km od nabrzeża Jondal . Ośrodek oferuje doskonałe warunki do narciarstwa biegowego, snowboardu i narciarstwa zjazdowego. Na lodowcu odbywają się także trekkingi i „wspinaczki”*

**W cenie zawarte jest wypożyczenie sprzętu:** kaski, liny, raki, czekany, uprząż.

**Należy zabrać ze sobą:** kurtki chroniące przed wiatrem, 2 warstwy ubrań, ciepłą czapkę, rękawiczki, okulary przeciwsłoneczne i krem z filtrami UV

Na lodowcu jest zwykle 10 stopni chłodniej niż poniżej i bardziej wietrzno. Ważne jest by uczestnicy mieli ze sobą ciepłe ubrania. Na miejscu można także wypożyczyć ciepłe ubrania ale za dodatkową opłatą.

O **13:00** lunch na lodowcu w przepięknym otoczeniu. Na lodowcu nie ma restauracji. Menu podczas lunchu: ciepła mięsna potrawka z renifera, kawa, herbata, napoje

O **15:00** zakończenie wędrowki i przejazd minibusem do portu w Jondal. Następnie przepłynięcie łodzią Pilagutt o **16:30** z Jondal do Solstrand.



Przyjazd do hotelu ok. **18:00**

Cza na relaks w części wellness i ewentualne zabiegi SPA

O **20:30** pożegnalna kolacja w hotelowej restauracji.

## Dzień 4

Rano bardzo wczesne śniadanie w hotelu w formie bufetu bądź uczestnicy dostaną paczki śniadaniowe do autokaru. O godz. **05:40** wykwaterowanie z hotelu i o **06:00** transfer na lotnisko w Bergen. ( transfer ok. 40 minut).

Wylot o godz. **09:05**, lądowanie w Warszawie o godz. **11:30**

### KONIEC ŚWIADCZEŃ

**Całościowy pakiet zawiera:** przelot na trasie Warszawa – Bergen – Warszawa, wszystkie transfery na miejscu klimatyzowanym busem, zakwaterowanie dla uczestników w pokojach SGL i/lub DBL w hotelu Solstrand, program zwiedzania zgodny z ofertą, wyżywienie – 3 posiłki dziennie, opiekę logistyczną kontrahenta, polskojęzycznego przewodnika – 1 dnia podczas zwiedzania Bergen, bilety wstępów do zwiedzanych obiektów, opiekę pilota, ubezpieczenie KL, NW

**Pakiet nie zawiera:** napoi do posiłków

### Informacje praktyczne:

**Na granicy:** Od 1 maja 2004 r. Polacy mogą wjechać do Norwegii na podstawie paszportu (ważnego minimum 3 miesiące ponad planowany okres pobytu) bądź dowodu osobistego.

**Napięcie:** 220 V

**Waluta:** Euro (€)

**Klimat:** Norwegię najlepiej zwiedzać od połowy czerwca do połowy sierpnia, prawdziwy sezon turystyczny zaczyna się natomiast na początku lipca. Podczas krótkiego lata słońce chowa się tylko na chwilę za horyzont, a na północy nie zachodzi wcale. Na wysokości archipelagu Lofotów, za kołem podbiegunowym, białe noce można oglądać od 28 maja do 14 czerwca, a na przylądku Nordkapp od 13 maja do 29 lipca. Dzięki oddziaływaniu Prądu Zatokowego klimat Norwegii jest stosunkowo łagodny i nawet na dalekiej północy temperatury

latem niewiele różnią się od tych panujących na południu kraju. Im dalej od wybrzeża, tym dzienne wahania temperatur są wyższe, a klimat zmienia się na bardziej kontynentalny. Trzeba być zatem przygotowanym zarówno na gorące dni, gdy temperatura sięga 25 st.C, jak i nieco chłodniejsze, kiedy spada poniżej 10 st. C. W górach nocą temperatury obniżają się nawet do 0 st. C. Sezon narciarski trwa dłużej niż na południu Europy, pierwsze stoki są otwierane już w październiku i zamykane dopiero w maju.

### Warto zobaczyć:

**Oslo:** twierdza Akershus, zamek Akershus, Półwysep Bygdøy (Muzeum Łodzi Wikingów, Muzeum Kon-Tiki, Muzeum Ludowe), Muzeum Muncha, park Vigelanda.  
**Centralna Norwegia:** Lillehammer, Stare Miasto

w Røros, Park Narodowy Jotunheimen, Sognefjellsvegen, Valdresflye i Tindevegen, Rallarvegen.

**Bergen i fiordy południowo-zachodnie:** Bryggen, wjazd kolejką Fløibanen na szczyt góry Fløyen, Hardangerfjord, dolina Måbødalen, Vøringfossen, Stavanger, Preikestolen.

**Fiordy zachodnie:** Nærøyfjord, Geirangerfjord, Borgund i Urnes, Flåmsbana, Trollstigen, Jostedalbreen, Ålesund.

**Trondheim i okolice:** Katedra Nidaros w Trondheim, Wędkowanie w rzece Namsen, Stiklestad.

**Nordland:** Szlak Wybrzeża, Przekraczanie koła

podbiegunowego, Svartisen, Archipelag Lofotów, Wielorybnicze safari (port Andenes), Narwik, Ofotbanen.

### Co ze sobą zabrać:

- Krem do opalania z wysokim filtrem
- Okulary przeciwsłoneczne
- Nakrycie głowy
- Ciepły sweter lub polar
- Kurtka wodoodporna, przeciwwiatrowa
- Strój kąpielowy
- Aparat fotograficzny



## SERDECZNIE ZAPRASZAMY

Biuro podróży, wpis do rejestru organizatorów turystyki numer 115, polisa odpowiedzialności cywilnej Signal Iduny